



T E A M S O F T ®

Sauvegarde de la base de donnée du TeamAgenda Serveur



Version 1.0
mars 24, 2010



Table des matières

Table des matières	2
1 Sauvegarde pour Windows	3
1.1 Exigences.....	3
1.2 Instructions.....	3
1.3 Dépannage.....	4
2 Sauvegarde pour Mac	6
2.1 Instructions.....	6
2.2 Dépannage.....	6

1 Sauvegarde pour Windows

1.1 Exigences

La case « Volume Shadow Copy » du service ne doit pas être désactivée.

1.2 Instructions

Accédez à la fonction de sauvegarde en choisissant « Sauvegarde » du menu « Système » (Figure 1).

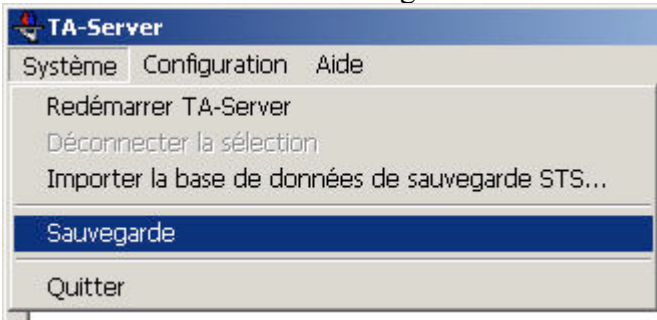


Figure 1 – Article de menu « Sauvegarde »

Dans la boîte de dialogue « Paramètres de sauvegarde » (Figure 2), configurez les préférences suivantes :

- Activer ou désactiver la sauvegarde quotidienne;
- Régler l'heure de la sauvegarde quotidienne. Il convient de noter que le format de l'heure est « HH:MM ». Ne pas utiliser AM/PM, utilisez le format sur 24 heures;
- Préciser le chemin de sauvegarde.

Vous pouvez également effectuer une sauvegarde immédiatement en appuyant sur le bouton « Faire une copie de sauvegarde ». La sauvegarde se fera dans le dossier précisé dans « Chemin » (Figure 3) même si vous n'avez pas enregistré les paramètres en appuyant sur « OK ».

Pour enregistrer les préférences, appuyez sur le bouton « OK », pour fermer cette fenêtre sans enregistrer vos préférences, appuyez sur « Annuler ».

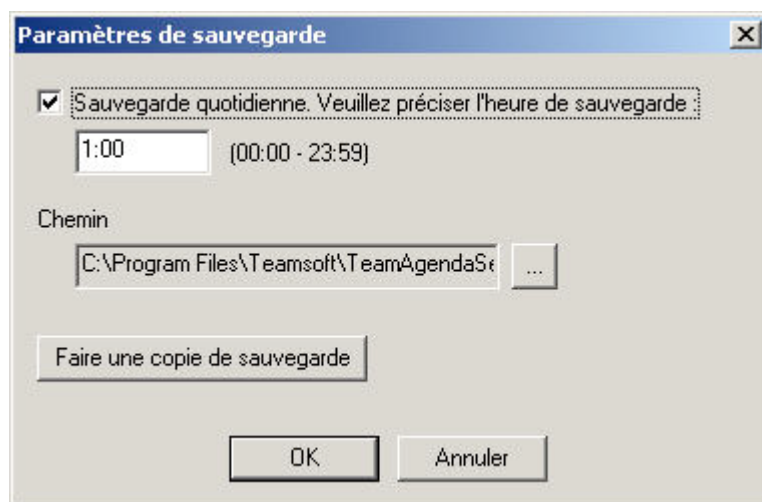


Figure 2 – Boîte de dialogue « Paramètres de sauvegarde »

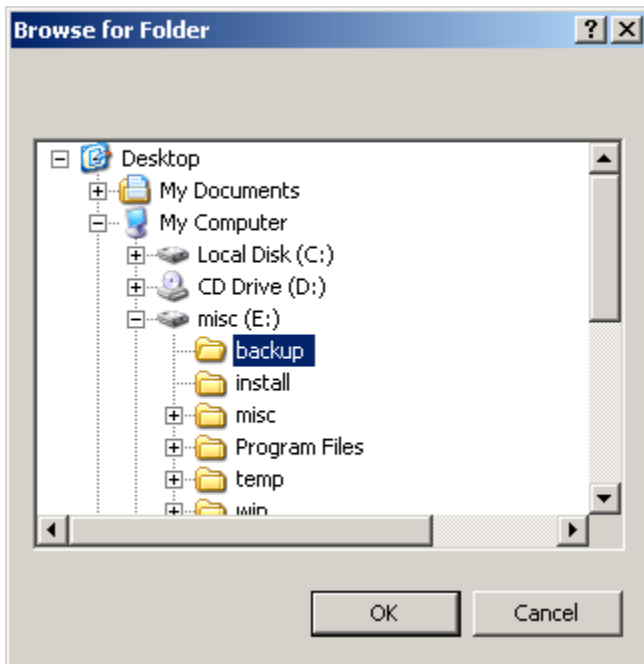


Figure 3 – Boîte de dialogue « Choisir le dossier »

1.3 Dépannage

Problème : la sauvegarde n'a pas été effectuée.

Solution:

- ouvrez le dossier où vous avez installé TeamAgenda Server;
- trouvez le fichier « backup.log » (journal de sauvegarde), puis ouvrez-le;
- si votre fichier journal comporte le texte apparaissant à la Figure 4, veuillez lire l'article <http://support.microsoft.com/kb/907574>;
- si un autre texte y apparaît, veuillez nous envoyer le fichier « backup.log » (journal de sauvegarde).

```
Returned HRESULT = 0x80042318  
Error text: VSS_E_WRITER_INFRASTRUCTURE
```

Figure 4 – Message d'erreur

Problème : si le message suivant apparaît à la Figure 5.



Figure 5 – Il est impossible d'effectuer la sauvegarde

Solution : vérifiez si le chemin de sauvegarde est accessible et si vous possédez les droits d'accès vous permettant d'écrire sur le dossier précisé. Essayez d'effectuer la sauvegarde à nouveau.



2 Sauvegarde pour Mac

2.1 Instructions

Accédez à la fonction de sauvegarde en choisissant « Sauvegarde » du menu « Fichier » (Figure 6).

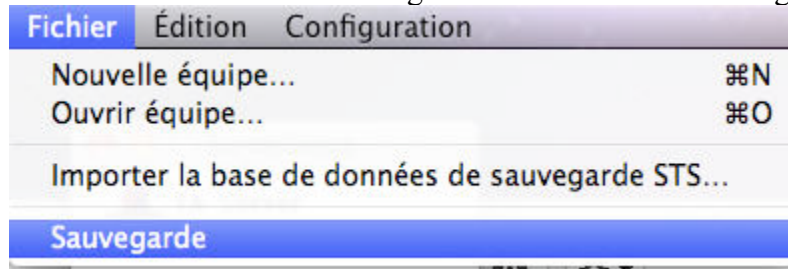


Figure 6 – Article de menu « Sauvegarde »

Dans la boîte de dialogue « Paramètres de sauvegarde » (Figure 7), configurez les préférences suivantes :

- Activer ou désactiver la sauvegarde quotidienne;
- Régler l'heure de la sauvegarde quotidienne. Il convient de noter que le format de l'heure est « HH:MM ». Ne pas utiliser AM/PM, utilisez le format sur 24 heures;
- Préciser le chemin de sauvegarde.

Vous pouvez également effectuer une sauvegarde immédiatement en appuyant sur le bouton « Faire une copie de sauvegarde ». La sauvegarde sera faite dans le dossier précisé dans « Chemin » même si vous n'avez pas enregistré les paramètres en appuyant sur « OK ».

Pour enregistrer les préférences, appuyez sur le bouton « OK », pour fermer cette fenêtre sans enregistrer vos préférences, appuyez sur « Annuler ».

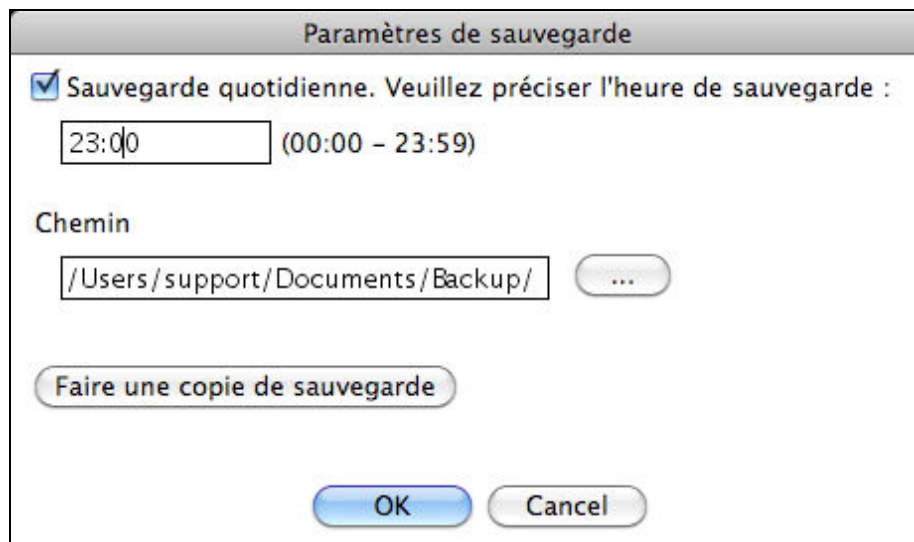


Figure 7 – Boîte de dialogue « Paramètres de sauvegarde »

2.2 Dépannage

Problème : Le message « Impossible d'effectuer la sauvegarde » apparaît dans le « Journal des événements ».



T E A M S O F T ®

Solution : vérifiez si le chemin de sauvegarde est accessible et si vous possédez les droits d'accès vous permettant d'écrire sur le dossier précisé. Essayez d'effectuer la sauvegarde à nouveau.



T E A M S O F T ®

Cette page est laissée en blanc intentionnellement